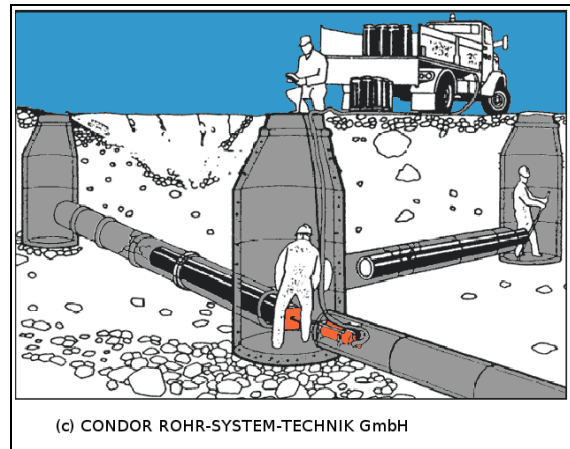


KANALSANIERUNG - REFERENZEN

Pinneberg, Kanalsanierung Schmutzwasserleitung im Ortsteils Quellental

Projektleiter: Dipl.-Ing. Wolfgang Rauchfuß

- Auftraggeber:
Abwasserbetrieb Pinneberg
Am Hafen 67, 25421 Pinneberg
Ansprechpartner: Herr Jürgens, Frau Mokros
Tel.: 04101 / 203-0
- Umfang:
rd. 1.100 m Schmutzwasserleitungen DN 250 -
400 - Sanierung mittels Kurzrohr-Relining
PEHD DN 200
Anschlussleitungen DN 150 - Sanierung
Schlauchliner
Anbindung Anschluss mittels
- AKE-Manschetten-Verfahren
- PEHD-Abwassersattel
- Bearbeitungszeitraum:
2007 – 2008
- Leistungen:
Entwurf



Quellenangabe Prinzipskizze:
Fa. CONDOR ROHR-SYSTEM-TECHNIK GmbH
<http://www.condor-rohrsystem.de>